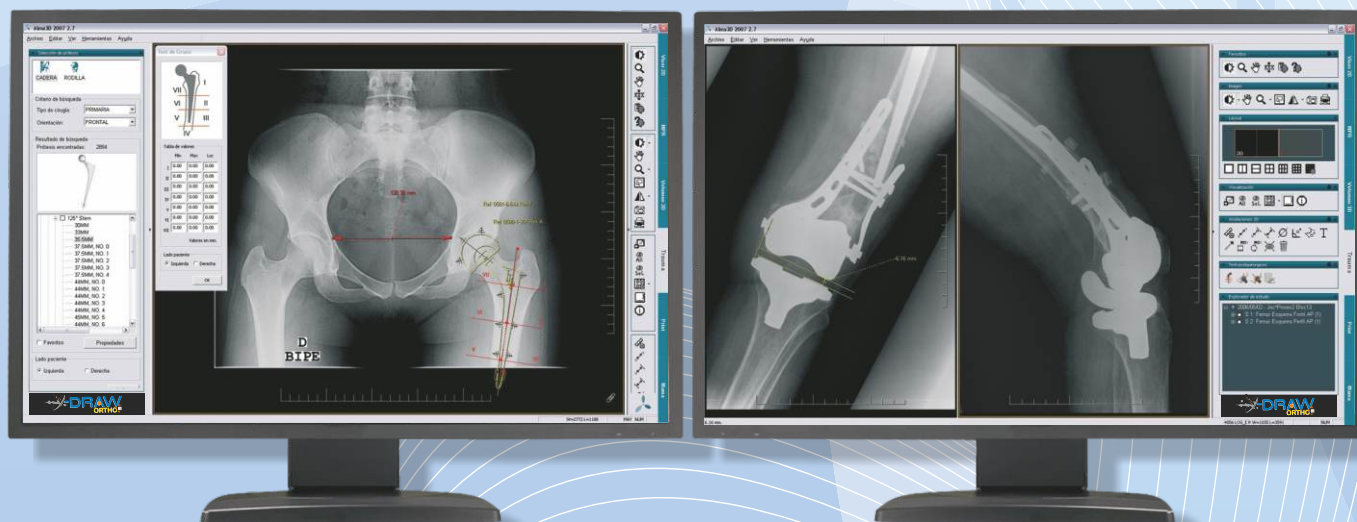


PIANIFICAZIONE PROTESI ORTOPEDICHE

X-DRAW ORTHO offre all'utilizzatore un'ampia scelta di strumenti per Traumatologia di alta specializzazione, consente di posizionare impianti ortopedici prima dell'intervento chirurgico e di verificarne il corretto posizionamento post-operatorio.

X-DRAW ORTHO, validato da IHE, è totalmente DICOM compatibile ed è realizzata per lavorare nativamente con il sistema RIS/PACS X-WEB ed integrata con sistemi HIS/RIS/PACS di qualsiasi produttore secondo protocolli standard.



M.I. Medical & ALMA IT System hanno sottoscritto accordi con i maggiori produttori mondiali di protesi ortopediche:

- ✓ Zimmer.
- ✓ Smith & Nephew.
- ✓ Stryker.
- ✓ Mathy's.
- ✓ Johnson & Johnson/De Puy.
- ✓ Più di 12.000 modelli digitali di protesi.
- ✓ Test post-operatori.
- ✓ Annotazioni.
- ✓ Calibrazione immagine.
- ✓ Posizionamento protesi ortopediche.

Possono inoltre essere incorporate librerie di protesi di qualsiasi produttore.

SPECIFICHE TECNICHE

- ✓ Integrazione nativa con RIS/PACS X-Web.
- ✓ Integrazione diretta con sistemi RIS/PACS secondo protocolli standard.
- ✓ Conformità agli standard DICOM. X-DRAW opera secondo il protocollo DICOM Query/Retrieve SCU, e DICOM Store SCU e SCP.
- ✓ Manipolazione di immagini 2D:
 - ✓ Controllo della finestra di visualizzazione (Window Width/Level):
 - ✓ W/L interattivo;
 - ✓ finestre predefinite;
 - ✓ negativo;
 - ✓ etc.
 - ✓ Zoom e Pan.
 - ✓ Rotazione dell'immagine (+90 -90) e viste orizzontali e verticali.
- ✓ Annotazioni:
 - ✓ misurazioni: distanze, angoli, diametro, area, etc.;
 - ✓ commenti e frecce;
 - ✓ regione di interesse (ROI).
- ✓ Modelli digitali di protesi 2D.
- ✓ Pianificazione protesi d'anca e ginocchio.
- ✓ Test post-operatorio di Gruen.
- ✓ Test post-operatorio di DeLee e Charnley.
- ✓ Esportazione 2D delle immagini (formati JPG, TIF, BMP).

